

dne **21. 4. 2021** od **7:30** do **15:30** hodin

Plánovaná odstávka zahrnuje tyto lokality:**Ryjice** (okres Ústí nad Labem)

č. p. 8, 9, 10, 11, 20

č. ev. 21, 23, 39, 8888, 8889, 8890, 8892, 8895, 8896, 8933, 8979

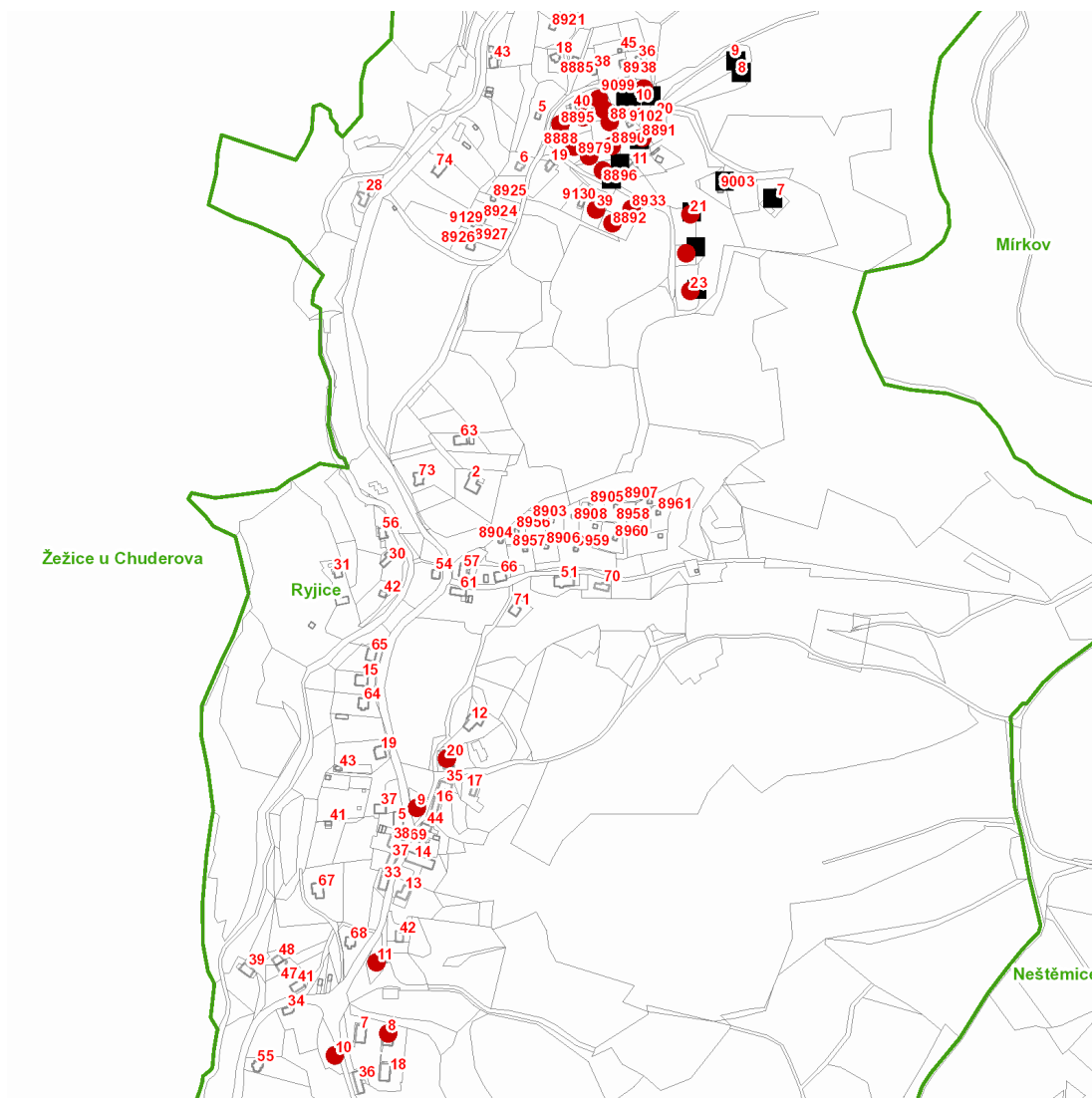
kat. území **Ryjice** (kód **744450**): parcelní č. 354/2, 402/5, 402/12, 402/13, 402/14, 438/1

UPOZORNĚNÍ

Dotčené zařízení distribuční soustavy je nutné i v době odstávky považovat za zařízení pod napětím, a proto vás žádáme o dodržení všech zásad bezpečnosti a provedení opatření potřebných k zamezení případných škod na zdraví a majetku. | Provozovatelé výroben elektřiny jsou povinni zajistit přerušení dodávky elektřiny z výroby do vypnutého úseku distribuční soustavy.

NEJDE VÁM ELEKTŘINA...

TIP: Registrujte se zdarma na www.cezdistribuce.cz/sluzba a informace o odstávkách elektřiny budete dostávat e-mailem nebo SMS. U poruch zasíláme SMS s předpokládanou dobou obnovení dodávek. | Aktuální stav dodávek elektřiny na konkrétní adrese zjistíte snadno, rychle a bez registrace na portále **Bez Štávy** (www.bezstavy.cz).

dne 21. 4. 2021 od 7:30 do 15:30 hodin**Orientační mapový podklad odstávkou dotčených lokalit****VYSVĚTLIVKY**

- – adresy dotčené odstávkou elektřiny
- – místa připojení k elektrické síti dotčená odstávkou

INFORMACE ZASLÁNA

IDDS: hvwa7jr (Obec Ryjice)