

dne **12. 4. 2024** od **8:00** do **12:30** hodin

Plánovaná odstávka zahrnuje tyto lokality:**Ryjice (okres Ústí nad Labem)**

č. p. 2, 4, 5, 6, 8, 9, 10, 11, 18, 19, 20, 28, 43, 59, 74

č. ev. 17, 21, 23, 27, 28, 34, 38, 39, 40, 44, 8885, 8888, 8889, 8890, 8892, 8895, 8896, 8921, 8924, 8925, 8926, 8927, 8933, 8938, 8979, 9099, 9129, 9130

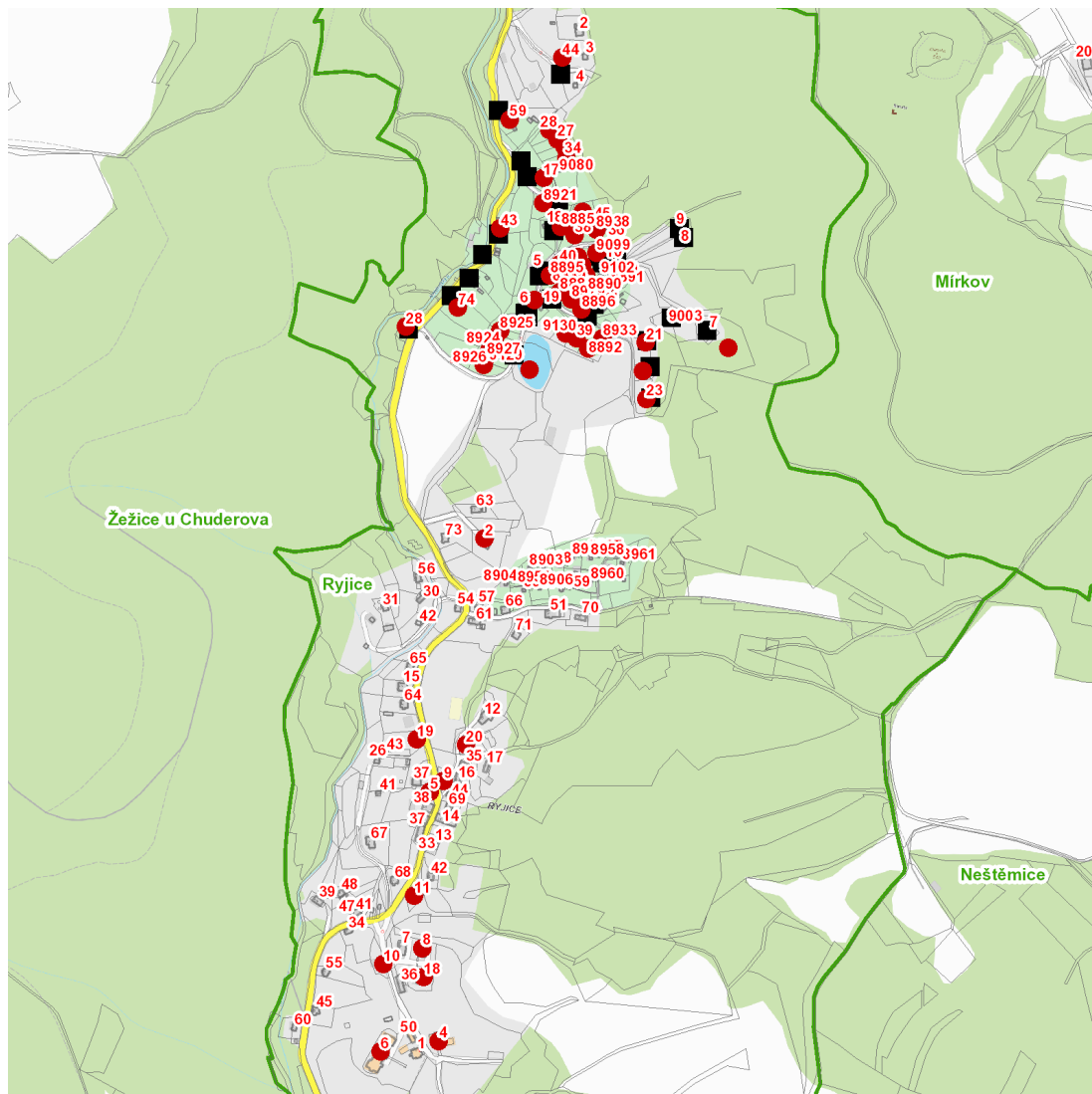
kat. území **Ryjice** (kód **744450**): **parcelní č.** 354/2, 380/1, 383/8, 384/1, 388, 402/5, 402/12, 402/13, 402/14, 438/1, 451/2, 451/7, 474/12

UPOZORNĚNÍ

Dotčené zařízení distribuční soustavy je nutné i v době odstávky považovat za zařízení pod napětím, a proto vás žádáme o dodržení všech zásad bezpečnosti a provedení opatření potřebných k zamezení případných škod na zdraví a majetku. | Provozovatelé výroben elektřiny jsou povinni zajistit přerušeni dodávky elektřiny z výroby do vypnutého úseku distribuční soustavy.

NEJDE VÁM ELEKTŘINA...

TIP: Registrujte se zdarma na www.cezdistribuce.cz/sluzba a informace o odstávkách elektřiny budete dostávat e-mailem nebo SMS. U poruch zasíláme SMS s předpokládanou dobou obnovení dodávek. | Aktuální stav dodávek elektřiny na konkrétní adrese zjistíte snadno, rychle a bez registrace na portále **Bez Šťávy** (www.bezstavy.cz).

dne **12. 4. 2024** od **8:00** do **12:30** hodin

Orientační mapový podklad odstávkou dotčených lokalit

VYSVĚTLIVKY

- – adresy dotčené odstávkou elektřiny
- – místa připojení k elektrické síti dotčená odstávkou

INFORMACE ZASLÁNA

IDDS: hvwa7jr (Obec Ryjice)