

# RYJICE

## ÚZEMNÍ PLÁN

### KOORDINAČNÍ VÝKRES

#### LEGENDA:

HRANICE A ZNAČENÍ

	HRANICE ŘEŠENÉHO ÚZEMÍ		HRANICE OBCE
<b>PLOCHY DLE VÝZNAMU</b>			
	HRANICE - ZASTAVĚNÉ ÚZEMÍ		
	VYMEZENÉ K DATU 1. 3. 2017		
	HRANICE - ZASTAVITELNÁ PLOCHA		
	HRANICE - PLOCHA PŘESTAVBY		
	HRANICE - PLOCHY ZMĚN NEZASTAVĚNÉHO ÚZEMÍ		
	HRANICE - PLOCHY ZMĚN - ZASTAVĚNÉ ÚZEMÍ		
	HRANICE - PLOCHY ZMĚN - NEZASTAVĚNÉ ÚZEMÍ (KOMUNIKACE)		
	PLOCHA S PROVĚŘENÍM ÚZEMNÍ STUDII		

#### PLOCHY DLE ZPŮSOBU VYUŽITÍ

STABILIZOVANÉ	PLOCHY		ZPŮSOB VYUŽITÍ
	ZASTAVITELNÉ	ZMĚN	
			• SUBTYP VYUŽITÍ
<b>BH</b>	<b>BH</b>		BYDLĚNÍ
<b>RE</b>	<b>RE</b>		REKREACE
<b>OV</b>	<b>OVz</b>		OBČANSKÉHO VYBAVENÍ
<b>OVs</b>	<b>OVs</b>		• OBČANSKÉ VYBAVENÍ - ZDRAVOTNICTVÍ
			• OBČANSKÉ VYBAVENÍ - SPORT
<b>VPo</b>	<b>VPo</b>	<b>VPo</b>	VEŘEJNÝCH PROSTRANSTVÍ
<b>VPm</b>	<b>VPm</b>	<b>VPm</b>	• OBECNÉ
<b>VPu</b>	<b>VPu</b>	<b>VPu</b>	• MÍSTNÍ KOMUNIKACE
<b>SO</b>	<b>SO</b>	<b>SO</b>	• ÚČELOVÁ KOMUNIKACE
<b>DI</b>	<b>DI</b>	<b>DI</b>	SMÍŠENÉ OBYTNÉ
<b>TI</b>	<b>TI</b>	<b>TI</b>	SMÍŠENÉ VÝROBNÍ
<b>VV</b>	<b>VV</b>	<b>VV</b>	DOPRAVNÍ INFRASTRUKTURY
<b>OR</b>	<b>OR</b>	<b>OR</b>	TECHNICKÉ INFRASTRUKTURY
<b>TP</b>	<b>TP</b>	<b>TP</b>	VODNÍ A VODOHOSPODÁRSKÉ
<b>ZA</b>	<b>ZA</b>	<b>ZA</b>	ZEMĚDĚLSKÉ
<b>PR</b>	<b>PR</b>	<b>PR</b>	• ORNÁ PŮDA
<b>LE</b>	<b>LE</b>	<b>LE</b>	• TRVALÝ TRAVNÍ POROST
<b>SN</b>	<b>SN</b>	<b>SN</b>	• ZAHRADY
			PŘÍRODNÍ
			LESNÍ
			SMÍŠENÉ NEZASTAVĚNÉHO ÚZEMÍ
			zbořeniště

#### KONCEPCE TECHNICKÉ INFRASTRUKTURY

STAV	NÁVRH	
		VEDENÍ EL. ENERGIE 35 kV - VZDUŠNÉ
		VEDENÍ EL. ENERGIE 0,4 kV
		TRAFOSTANICE
		PLYNOVOD STŘEDOTLAKÝ
		PLYNOVOD VYSOKOTLAKÝ
		VODOVOD
		VODOVOD-TECHNICKÝ OBJEKT
		VODNÍ ZDROJ
		KANALIZACE
		KABEL SDĚLOVACÍ SÍTĚ
		RADIORELÉOVÝ PAPERSEK

#### INFRASTRUKTURA REKREACE A CESTOVNÍHO RUCHU

	TURISTICKÁ TRASA
--	------------------

#### KONCEPCE USPOŘÁDÁNÍ KRAJINY

	VÝZNAMNÝ KRAJINNÝ PRVEK
	DÁLKOVÝ MIGRAČNÍ KORIDOR
	MIGRAČNĚ VÝZNAMNÉ ÚZEMÍ
	CHKO - ZONACE
	VÝZNAMNÝ KRAJINNÝ PRVEK
	LESY ZVLÁŠTNÍHO URČENÍ
	ROZVODNICE

#### ÚZEMNÍ SYSTÉM EKOLOGICKÉ STABILITY

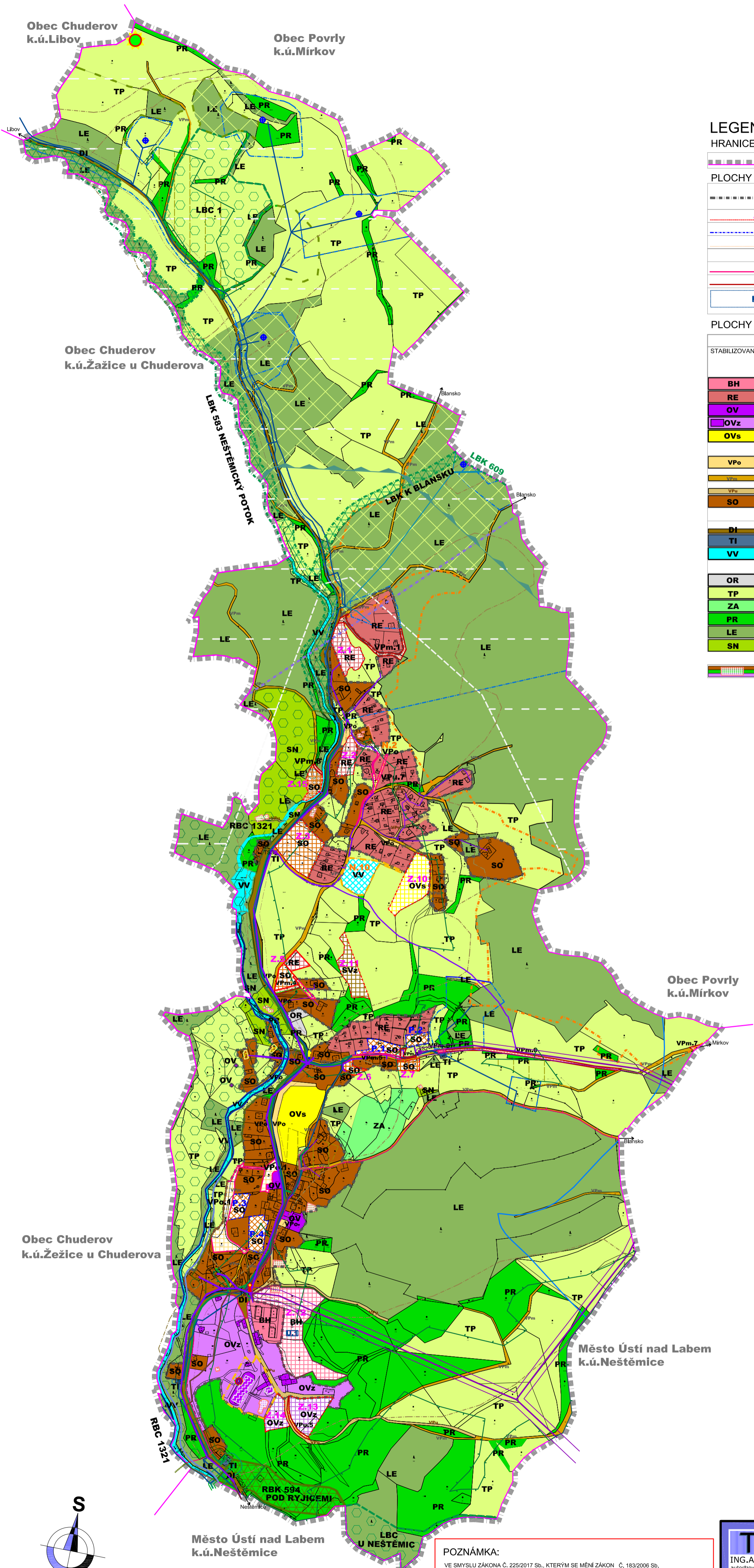
	<b>RBC</b> BIOCENTRUM REGIONÁLNÍ
	<b>RBK</b> BIODORIDOR REGIONÁLNÍ
	<b>LBC</b> BIOCENTRUM LOKÁLNÍ
	<b>LBK</b> BIODORIDOR LOKÁLNÍ
	INTERAKČNÍ PRVEK

#### KULTURNÍ HODNOTY ÚZEMÍ

	OCHRANNÉ PÁSMO KULTURNÍ PAMÁTKY
	NEMOVITÁ KULTURNÍ PAMÁTKA
	ARCHITEKTONICKY VÝZNAMNÝ OBJEKT
	KOMPOZIČNÍ PRVEK
	KOMPOZIČNÍ PRVEK - KRÍŽEK
	KRÍŽEK
	DOMINANTA
	VYHLÍDKOVÝ BOD

#### LIMITY VYUŽITÍ ÚZEMÍ

	OCHRANNÉ PÁSMO SILNICE III. TŘ.
	OCHRANNÉ PÁSMO VEDENÍ EL.ENERGIE VN 35 kV
	OCHRANNÉ PÁSMO VEDENÍ EL.ENERGIE 0,4 kV
	OCHRANNÉ PÁSMO PLYNOVODU STL
	OCHRANNÉ PÁSMO PLYNOVODU VTL
	BEZPEČNOSTNÍ PÁSMO PLYNOVODU VTL
	OCHRANNÉ PÁSMO VODNÍHO ZDROJE
	SESUVNÉ ÚZEMÍ
	VZDÁLENOST 50M OD OKR. LESA
	ZÁPLAVOVÉ ÚZEMÍ
	ROZSAH ZÁPLAVY PŘI Q100, Q20, Q5
	AKTIVNÍ ZÓNA ZÁPLAVOVÉHO ÚZEMÍ



**POZNÁMKA:**  
 VE SMYSLU ZÁKONA Č. 225/2017 Sb., KTERÝM SE MĚNÍ ZÁKON Č. 183/2006 Sb.  
 PLOCHY ZMĚN NEZASTAVĚNÉHO ÚZEMÍ = PLOCHY ZMĚN V KRAJINĚ

**TAU plan atelier**  
 ING.ARCH.OLGA TAUSINGEROVÁ  
 autorizovaný architekt pro obor ÚZEMNÍ PLÁNOVÁNÍ  
 atdortau@gmail.cz / mob. 737584979 / tel. 222965208  
 zvonková 7/2640 / 106 00 praha 10

**DOKUMENTACE PRO VYDÁNÍ**  
**ÚZEMNÍ PLÁN RYJICE** ODŮVODNĚNÍ  
 VÝKRES: **KOORDINAČNÍ VÝKRES**  
 MAPOVÝ PODKLAD: KATASTRÁLNÍ MAPA Č.PŘÍLOHY: **0.1**  
 MĚŘÍTKO: 1:5000 DATUM: 07.2018 Č.PARÉ:

**MĚŘ. 1:5000**

Územní plán Ryjice byl spolufinancován z prostředků Ministerstva pro místní rozvoj